

# Pas à pas

## LE MOBILE DANS LES ÉTOILES

### avec **prima magic**

niveau de difficulté : \*\*\*

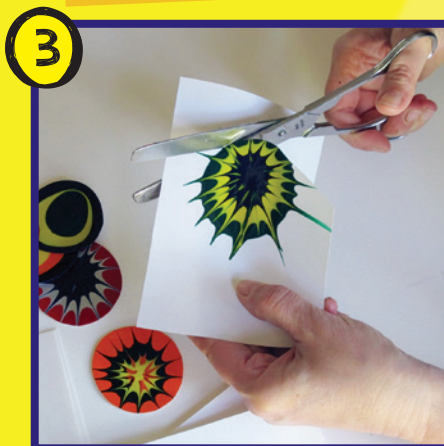
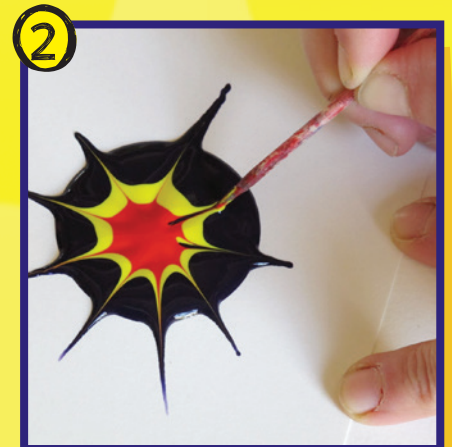
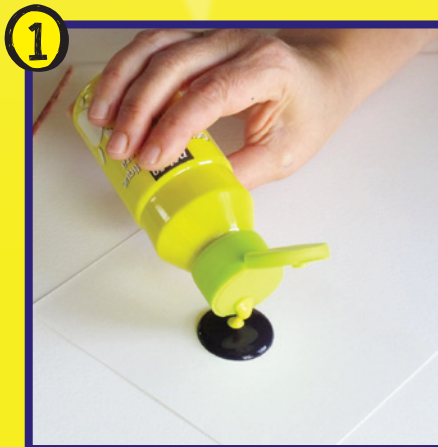
temps de réalisation :   



### Ce qu'il faut :

- Prima Magic rouge, bleu, **prima magic** jaune, vert, noir, argent
- Papier cartonné
- Pic en bois
- Fil nylon ou ficelle
- Colle

*Prima Magic est une gouache à finition brillante, aux couleurs vives et lumineuses qui ne se mélangent pas pour permettre différents effets magiques*



### Astuce !

Prima Magic peut être utilisée comme une gouache classique, seule ou en mélange avec de l'eau